

WHITEPAPER

# IA pour les Conseils d'Administration :

une révolution stratégique et  
décisionnelle



# INTRODUCTION

**Limites des réunions traditionnelles du Conseil d'Administration**

3

**Principaux avantages de l'IA pour le Conseil d'Administration**

4

**Comment gérer les risques liés à l'IA au niveau du Conseil d'Administration**

6

**Mettre en place un cadre de gouvernance efficace pour l'IA**

7

**Maximiser l'usage de l'IA dans la gestion du Conseil d'Administration**

8

**Solutions digitales intelligentes pour favoriser la collaboration et améliorer la prise de décision**

9

L'intelligence artificielle (IA) s'impose comme une force déterminante dans la transformation des entreprises modernes, grâce à ses capacités avancées à analyser d'importants volumes de données, à automatiser des processus complexes et à générer des informations exploitables. Son impact révolutionnaire pour les instances dirigeantes, notamment les Conseils d'Administration, rend difficile d'ignorer son potentiel à améliorer l'efficacité opérationnelle, renforcer la supervision et favoriser la collaboration.

Selon une enquête menée en 2023 par l'association nationale des dirigeants d'entreprise, 95 % des administrateurs estiment que l'IA influencera leur entreprise d'une manière ou d'une autre dans les prochaines années. Cette tendance souligne l'importance croissante de l'IA dans la gouvernance, la prise de décision et l'élaboration stratégique — devenant ainsi un élément essentiel pour conserver un avantage concurrentiel dans un marché en constante évolution.

Ce guide explore les domaines clés dans lesquels l'IA peut transformer en profondeur les fonctions du Conseil d'Administration, avec un accent particulier sur l'optimisation des flux liés aux réunions de Conseil d'Administration. Découvrez comment l'IA peut repousser les limites des réunions traditionnelles et générer un impact transformationnel au sein du Conseil d'Administration.

# LES LIMITES DES RÉUNIONS TRADITIONNELLES DU CONSEIL D'ADMINISTRATION

Dans le cadre du leadership des Conseils d'Administration, l'IA met à disposition différentes technologies telles que l'apprentissage automatique, l'IA générative, l'analyse prédictive et l'assistance virtuelle. Ces outils peuvent être explorés par les décideurs pour répondre aux inefficacités persistantes liées à des méthodes de fonctionnement dépassées dans les Conseils d'Administration.

Pour bien comprendre le potentiel de l'IA dans les Conseils d'Administration modernes, il convient d'abord d'examiner comment les réunions traditionnelles — reposant sur des rencontres en présentiel, des flux de travail manuels et des systèmes anciens — empêchent les Conseils d'Administration d'atteindre leur plein potentiel.

## Défis d'accessibilité et de logistique

La participation physique est une exigence centrale des réunions de Conseil d'Administration traditionnelles. Cela peut ralentir la prise de décision, notamment dans les entreprises mondiales confrontées aux différences de fuseaux horaires. Une étude de la Harvard Business School a révélé que la fréquence des communications synchrones (appels téléphoniques, visioconférences) diminuait de 11 % pour chaque heure de décalage horaire. De plus, l'organisme de réunions en présentiel nécessite une coordination rigoureuse des emplois du temps, des ordres du jour, des déplacements et de l'hébergement. Cela accapare une grande partie du temps des administrateurs, au détriment de la gestion efficace des CA.

## Une gestion fragmentée des tâches

Certains Conseils d'Administration utilisent encore des e-mails et des feuilles de calcul pour gérer les projets, ce qui devient rapidement inefficace lorsque les initiatives gagnent en complexité et en interdépendance. Le suivi des tâches à travers plusieurs outils crée de la confusion, entraîne des efforts désorganisés, des retards et des erreurs de communication. Un rapport de PwC indique que 77 % des entreprises ont déjà adopté des logiciels spécialisés pour pallier ces difficultés. Sans système centralisé, la gestion morcelée des tâches nuit à l'efficacité des Conseils d'Administration.

## Communication inefficace

La gouvernance traditionnelle des Conseils d'Administration repose sur des processus de communication rigides qui ne sont ni rentables, ni évolutifs, ni véritablement dynamiques. L'utilisation des e-mails ou de disques partagés pour diffuser les documents de réunion peut entraîner des problèmes liés au contrôle des versions. Par ailleurs, les plateformes de visioconférence ne proposent pas toujours de fonctionnalités en temps réel telles que le partage de documents, les annotations ou le vote sécurisé — pourtant essentielles pour favoriser des échanges plus efficaces entre les membres du Conseil d'Administration.

## Des vulnérabilités en matière de sécurité

Les anciens systèmes utilisés par les Conseils d'Administration ne sont pas dotés d'infrastructures informatiques suffisamment avancées pour répondre aux normes actuelles de sécurité et de confidentialité des données, telles que le RGPD au Royaume-Uni, la LPRPDE au Canada, ou encore la HIPAA aux États-Unis. Cela accroît leur exposition aux risques de fuites de données ou de pertes d'informations sensibles, notamment les rapports financiers, la propriété intellectuelle ou les comptes rendus confidentiels des réunions. Des systèmes de cybersécurité insuffisants peuvent ainsi compromettre le bon fonctionnement des Conseils d'Administration, nuisant à la gouvernance et à la gestion globale.

# Les principaux avantages de l'IA pour un Conseil d'Administration

Dans un environnement économique en constante évolution, les Conseils d'Administration sont soumis à une pression croissante pour rester performants et réactifs dans toutes leurs activités.

**Voici les principaux domaines dans lesquels l'IA peut avoir un impact transformateur :**



## Une prise de décision guidée par les données

Traditionnellement, les décisions des Conseils d'Administration reposaient principalement sur l'intuition et l'expérience humaine, avec peu d'appui sur les données concrètes. L'IA change cette approche en introduisant des outils capables d'analyser les données internes (performances, états financiers, procès-verbaux, documents juridiques, ...) et externes (tendances du marché, les analyses concurrentielles ou les évolutions réglementaires, ...) afin d'en extraire des informations exploitables pour des décisions plus précises.

Par exemple, JP Morgan Chase a lancé une solution d'IA appelée COiN (Contract Intelligence), qui s'appuie sur la machine learning pour interpréter les contrats de prêts commerciaux et en extraire les données clés. COiN a permis de réduire considérablement le temps consacré à l'analyse des documents tout en mettant en lumière des schémas contractuels utiles, comblant ainsi certaines lacunes dans les opérations et facilitant une prise de décision plus éclairée.

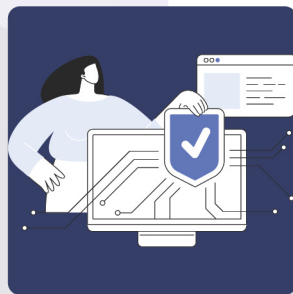


## Efficacité opérationnelle améliorée

L'IA est reconnue pour ses capacités d'automatisation, et parmi ses technologies les plus avancées figure l'Intelligence Automation (IA). En combinant les atouts de l'IA et de la Robotisation des Processus (RPA), cette solution permet notamment d'automatiser la planification des réunions du CA, en aidant les organisateurs à identifier le meilleur créneau en fonction des données du Conseil d'Administration. Cela évite les problèmes de coordination et garantit que les discussions se tiennent dans les délais. La RPA permet aussi d'accélérer diverses tâches administratives telles que l'organisation des déplacements, les notes de frais ou encore l'intégration des nouveaux membres, libérant ainsi du temps pour que le Conseil d'Administration se concentre sur les décisions stratégiques et les responsabilités clés.

## Renforcement de la gestion des risques, de la sécurité et de la gouvernance

Les Conseils d'Administration peuvent s'appuyer sur des technologies d'apprentissage automatique telles que l'analyse prédictive et prescriptive pour renforcer leur capacité d'analyse et de réflexion stratégique, notamment lors d'études de marché, d'évaluations concurrentielles ou d'audits financiers. Ces outils, en fournissant des prévisions basées sur les données et des recommandations concrètes, permettent d'identifier les menaces émergentes, d'anticiper les risques potentiels et de proposer des stratégies d'atténuation. Par ailleurs, l'IA peut être intégrée aux systèmes pour renforcer la sécurité globale de l'organisme en détectant les cybermenaces, en améliorant la protection des données et en facilitant les audits de cybersécurité.



## Créateur d'Ordre du Jour plus intelligents

La création automatisée de l'ordre du jour repose sur des technologies telles que l'apprentissage automatique et le traitement du langage naturel (NLP). En analysant les habitudes passées en matière de réunions, les échéanciers et les indicateurs de performance, l'IA permet de générer rapidement un ordre du jour complet. Cela réduit les risques d'omettre des sujets importants et garantit la tenue de discussions pertinentes et efficaces.



## Documentation précise

La prise de notes lors des réunions exige une organisation rigoureuse pour enregistrer tous les points essentiels. Cette tâche, sujette aux erreurs humaines, peut être considérablement améliorée grâce à l'IA. Des outils de transcription intelligents sont capables de convertir la parole en texte avec une grande précision, grâce à des algorithmes capables de capturer et de prédire chaque mot prononcé. Cela permet de produire des documents fiables et détaillés, que le Conseil d'Administration peut consulter ultérieurement à des fins juridiques, réglementaires ou analytiques.



# COMMENT GÉRER LES RISQUES LIÉS À L'IA AU NIVEAU DU CONSEIL D'ADMINISTRATION

L'implémentation de l'intelligence artificielle, comme toute autre technologie, comporte des risques et des défis inévitables pour les Conseils d'Administration. Pour assurer une intégration réussie et responsable, il est essentiel que les Conseils d'Administration prennent en compte les risques suivants :



## 1. Confidentialité et sécurité des données

L'intégration de l'IA dans la gestion des Conseils d'Administration augmente les risques liés à la confidentialité et à la sécurité des données. À mesure que l'IA s'intègre plus profondément au sein de l'organisme, elle accède à des informations internes très sensibles. En l'absence de pratiques solides de gouvernance des données — telles que des contrôles d'audit, des lignes directrices sur l'utilisation des données ou encore des méthodes d'anonymisation — le risque de violation ou de mauvaise utilisation des données augmente considérablement.

Les Conseils d'Administration peuvent protéger davantage leurs données en choisissant des plateformes d'IA dotées de politiques de confidentialité strictes, conformes aux normes locales et internationales en matière de protection des données. Cela garantit une gestion responsable des informations sensibles et les protège contre les accès non autorisés.



## 2. Atteinte à la propriété intellectuelle

L'IA générative s'impose comme un outil incontournable pour les dirigeants de tous les secteurs afin de développer des idées. L'enquête mondiale 2024 de McKinsey sur l'IA révèle que 65 % des répondants utilisent régulièrement l'IA générative, soit près du double du taux observé dans leur précédente étude dix mois plus tôt. Au niveau du Conseil d'Administration, les administrateurs se tournent vers les chatbots d'IA pour des études de marché, des analyses de risques ou encore la rédaction de propositions. Toutefois, la manière dont ces outils génèrent et compilent les informations soulève des questions complexes liées au droit d'auteur, notamment en ce qui concerne l'attribution correcte des sources.

Le contenu généré par l'IA soulève également des inquiétudes en matière de fiabilité et d'intégrité, en raison de sa tendance à produire des informations erronées présentées comme crédibles. Une dépendance excessive à ces outils peut réduire l'esprit critique et mener à des décisions inexactes ou nuisibles. En procédant à des vérifications systématiques des faits et en utilisant des outils d'IA sous licence, les Conseils d'Administration peuvent garantir l'exactitude des contenus, tout en limitant les risques de fausses déclarations ou de violation de droits d'auteur.



## 3. Biais et discrimination

Les systèmes d'IA sont entraînés à partir de grandes quantités de données fournies par des ingénieurs, qui peuvent involontairement y inclure leurs propres biais. Cela peut entraîner des résultats biaisés ou discriminatoires. Les organismes doivent mettre en place une éthique de l'IA rigoureuse, conforme aux réglementations nationales et aux politiques internes, afin d'éviter des retours négatifs ou des litiges juridiques coûteux. En 2023, les États-Unis ont publié quatre avertissements concernant leur approche face aux biais de l'IA, demandant aux entreprises de se conformer aux lois pour éviter toute responsabilité.

# METTRE EN PLACE UN CADRE DE GOUVERNANCE EFFICACE POUR L'IA

Mettre en place une infrastructure adaptée à l'intégration de l'IA est une priorité stratégique que les Conseils d'Administration doivent envisager dès le départ. Il ne s'agit pas uniquement de disposer des outils technologiques nécessaires, mais aussi de créer un cadre de gouvernance solide, capable d'orienter l'organisme dans l'adoption de l'IA. Cela implique une planification régulière, un suivi constant et des actions de formation appropriées. Voici comment les membres du Conseil d'Administration peuvent poser les premières pierres d'une gouvernance efficace de l'IA :

## 1 Définir un objectif précis

La première étape consiste à identifier les domaines clés où l'IA peut générer le plus de valeur. Le Conseil d'Administration doit recenser les problèmes à résoudre et les attentes spécifiques vis-à-vis de l'intelligence artificielle. Une vision claire des bénéfices attendus permet d'aligner l'ensemble des décideurs autour d'un objectif commun et de faciliter les décisions stratégiques.

## 2 Évaluer et choisir les outils d'IA adaptés

Il est essentiel d'analyser plusieurs critères pour garantir que les outils choisis correspondent aux besoins de l'organisme. Ces critères incluent la sécurité des systèmes, les capacités techniques de l'outil, les mécanismes de gestion des risques, les coûts de licence, la qualité du service client, ainsi que la fiabilité du fournisseur.

## 3 Identifier et impliquer les parties prenantes

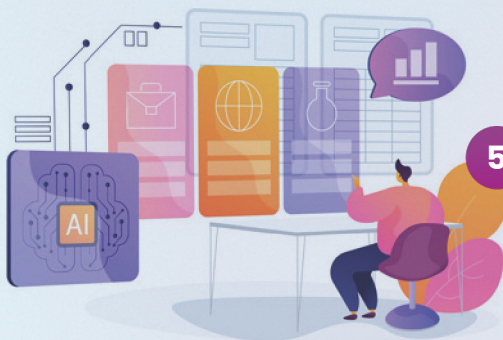
L'engagement des parties prenantes est un élément fondamental dans la mise en place d'un cadre structuré. En discutant du projet d'intégration de l'IA avec les dirigeants, les équipes juridiques et informatiques, le Conseil d'Administration renforce la transparence, construit un climat de confiance et collecte des points de vue variés. Cela permet de limiter les biais et d'assurer une mise en œuvre qui répond aux attentes de l'ensemble des acteurs.

## 4 Mettre en place un système de supervision rigoureux

La protection des données sensibles passe par des mesures robustes de cybersécurité et de gouvernance des données. Une gestion efficace repose notamment sur des audits réguliers pour vérifier l'intégrité des systèmes, détecter d'éventuels biais ou hallucinations, et garantir une transparence continue dans le fonctionnement de l'IA.

## 5 Renforcer la culture de l'IA au sein de l'organisme

Il est indispensable de promouvoir un apprentissage continu auprès des décideurs et parties prenantes afin qu'ils comprennent le fonctionnement des modèles d'IA, leurs bonnes pratiques et leurs limites. Cela permet à l'organisme de rester à jour sur les avancées technologiques et d'identifier de manière proactive les opportunités et les évolutions du secteur.



# MAXIMISER L'USAGE DE L'IA DANS LA GESTION DU CONSEIL D'ADMINISTRATION

L'intégration de l'IA dans la gestion des Conseils d'Administration redéfinit la manière dont ceux-ci accomplissent leurs missions. En tirant parti des capacités avancées de l'IA, les Conseils d'Administration peuvent optimiser leurs processus, notamment dans l'organisme et le suivi des réunions.

Découvrez dans cette section les usages concrets de l'IA à chaque étape du cycle de réunion, et comment elle permet d'améliorer la prise de décision et de renforcer la gouvernance.



## Avant la réunion

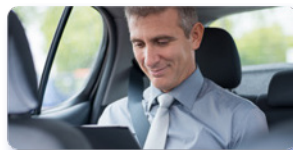
Les membres du Conseil d'Administration doivent souvent analyser un grand volume de documents dans un temps limité. Grâce aux outils d'analyse de données alimentés par l'IA, cette phase est accélérée : l'IA passe en revue les rapports de performance, les comptes rendus précédents et les documents de réunion pour fournir des résumés clairs et exploitables. Les points critiques sont mis en lumière sous forme de notes synthétiques, permettant aux membres de mieux se préparer et de participer activement aux discussions. Les secrétaires du Conseil d'Administration peuvent s'appuyer sur des outils de création automatique de l'ordre du jour et des outils de planification intelligents. L'outil de création automatique de l'Ordre du Jour identifie les sujets urgents et non traités en analysant l'historique des réunions, tandis que le planificateur facilite la coordination des participants.



## Pendant la réunion

Un accès instantané aux informations rend les réunions plus fluides et collaboratives. Les assistants virtuels intégrés à des plateformes telles que Convene permettent aux membres d'obtenir, en temps réel, les documents ou données nécessaires sans interrompre les discussions. Ces plateformes intègrent également des chatbots capables de répondre aux questions des membres, qu'elles concernent les points de l'ordre du jour ou l'utilisation de l'application.

Pour garantir un bon déroulement de la réunion, la prise de notes ne doit pas constituer un frein. Les assistants virtuels peuvent automatiser la transcription et la rédaction des procès-verbaux, en générant immédiatement des comptes rendus et des résumés. Cela élimine les tâches manuelles et garantit que toutes les discussions et décisions sont fidèlement enregistrées et facilement accessibles.



## Après la réunion

L'IA continue de jouer un rôle clé en dehors des réunions grâce à des fonctions telles que la reconnaissance vocale, le support multilingue et la gestion automatisée des tâches. La reconnaissance vocale permet de convertir les interventions en texte, tandis que la prise en charge de plusieurs langues assure un accès fluide aux documents pour les membres internationaux.

Les gestionnaires de tâches alimentés par l'IA renforcent la transparence en générant des synthèses incluant les décisions prises, les actions à réaliser, les délais et les personnes responsables. Cela améliore la responsabilisation, la productivité et favorise une meilleure collaboration au sein du Conseil d'Administration.

# SOLUTIONS DIGITALES INTELLIGENTES POUR FAVORISER LA COLLABORATION ET AMÉLIORER LA PRISE DE DÉCISION

Les Conseils d'Administration, qu'ils soient issus du monde de l'entreprise, du secteur public ou du secteur associatif, font face à une pression croissante pour adopter des technologies leur permettant de gagner en efficacité, en compétitivité et en résilience. Dans un marché où les solutions se multiplient, choisir l'outil adapté peut rapidement devenir un défi.

Pour répondre aux nouvelles exigences de la gouvernance moderne, les administrateurs doivent se tourner vers des solutions intelligentes et performantes. Parmi elles, les portails digitaux dédiés aux Conseils d'Administration se démarquent comme des solutions stratégiques, économiques et puissantes, capables d'accompagner les dirigeants dans l'exercice de leurs responsabilités.

Convene s'impose comme une référence dans ce domaine. Ce logiciel de portail de gouvernance repense les usages en matière de gestion de réunions et de pilotage stratégique. Accessible sur mobile, ordinateur ou navigateur web, sa plateforme intuitive offre aux Conseils d'Administration une expérience fluide, collaborative et parfaitement adaptée aux exigences d'aujourd'hui.

## Grâce à Convène, les Conseils d'Administration peuvent atteindre des résultats concrets :

### Préparation de réunion optimisée :

Facilitez les tâches administratives liées à l'organisme des réunions, comme la planification, la diffusion des ordres du jour et le partage des documents. Cela permet de gagner en réactivité, d'alléger la charge administrative et d'améliorer la coordination globale.

### Discussions fluides en ligne et hors ligne :

Mettez à disposition des membres du Conseil d'Administration des outils de communication efficaces tels que les annotations, les votes ou la visioconférence pour favoriser une collaboration dynamique, en présentiel ou à distance.

### Gestion digitale des documents :

Rassemblez l'ensemble des documents essentiels du Conseil d'Administration dans un espace digital centralisé, accessible à tout moment et depuis n'importe quel appareil, pour garantir un accès à l'information à jour.

### Supervision sécurisée du Conseil d'Administration:

Assurez la protection continue des données sensibles du Conseil d'Administration grâce à des dispositifs de sécurité robustes : chiffrement, contrôle des accès, traçabilité des actions. L'objectif est de limiter les risques de violation ou de cyberattaque.

## Découvrez Convène AI :

Accédez à un nouveau niveau d'efficacité avec Convène. Générez des synthèses de réunion en temps réel, naviguez plus facilement dans l'application grâce à l'assistance de l'IA, et bénéficiez d'un accompagnement personnalisé à tout moment via notre chatbot intelligent.

L'intégration de l'IA à chaque étape du processus de réunion permet aux organismes de moderniser la gouvernance des Conseils d'Administration et d'atteindre de nouveaux standards de performance.

## Envie d'encourager une meilleure collaboration et des décisions plus éclairées au sein de votre Conseil d'Administration ?

Contactez notre équipe dès maintenant pour une démonstration personnalisée de l'application Convène et découvrez comment la plateforme peut moderniser votre gouvernance.

The screenshot displays the Convène AI interface with several key components:

- Meeting Agenda:** A list of items for a meeting, including "Development team to finish feature X", "Finance team to review and approve budget", and "Marketing team to draft press release".
- Summary:** A section titled "Project Progress and Opening Qualities" providing a high-level overview of the development team's progress and the budget overview.
- Chatbot Interaction:** A chat window with a message from "Dear Kimberly" and a response from the AI assistant. The response includes a summary of the budget overview for the fiscal year 2025 for ACME Company, with key points:
  - Total Budget Allocation:** \$50 million, designed to align with strategic objectives, enhance operational efficiency, and support sustainable growth.
  - Revenue Projections:** Expected to be \$75 million, driven by organic growth in existing markets and expansion into new territories, supported by market research and customer insights.
- Action Item:** A notification at the bottom right states "Update this version, check with Admin" and "Assigned to Adam Smith (Created with Convène AI)".

# Commençons dès maintenant

Visitez-nous sur [azeusconvене.com](http://azeusconvене.com) dès aujourd'hui pour bénéficier de votre essai gratuit.

✉ [sales@azeusconvене.com](mailto:sales@azeusconvене.com)  
🌐 [azeusconvене.com](http://azeusconvене.com)

## Contactez-nous

### Americas

United States: 1 800 795 2024

Canada: 1 800 795 2024

### EMEA

UK: +44 020 3743 2515

Greece: +30 21 1198 8980

Kenya: +254 110 023243

France: +33 (0)1 8626 2736

South Africa\*: +27 87 004 2029  
+27 87 004 2837

UAE: +971 52 903 1708

Saudi Arabia: +966 53 700 0996  
+966 53 535 4855  
+966 53 502 5859

### APAC

Australia: +61 0431 395 477

+61 0421 072 206

Singapore: 800 852 3335

New Zealand: +61 0421 072 206

+64 4830 3496

Philippines: +63 921 316 0339

Malaysia\*: 1 800 817 240

India\*: +91 7303092100

+91 7303092101

\* Toll Free



Azeus Convène est une solution de portail pour Conseils d'Administration, primée à maintes reprises et reconnue, utilisée par les Conseils d'Administration d'entreprises du Fortune 500, du FTSE 100, d'institutions financières, de gouvernements et d'organismes à but non lucratif dans tous les continents. Notre logiciel innovant de gestion du Conseil d'Administration vous offre un contrôle total sur l'ensemble du processus de gestion du CA et garantit une gouvernance efficace fondée sur la sécurité et la responsabilité.

## Distinctions, Intégrations, Affiliés et Partenaires

